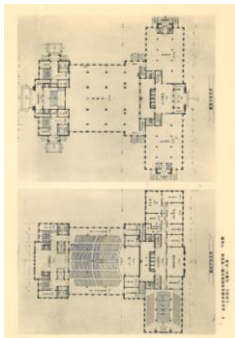


	展示資料	編著者名	出版者	出版年月
1	東京市政調査会館競技設計図集	東京市政調査会編・刊		1923.06.
2	佐藤功一博士	田辺泰、 猪野勇一編	彰国社	1953.06.
3	市政会館を読み解く	後藤・安田記念東京都市研究所 編・刊		2020.03.
4	「市政会館90周年記念シンポジウム：市政会館を読み解く」 『都市問題』111巻3号	後藤・安田記念東京都市研究所 編・刊		2020.03.
5	ここだけは見ておきたい東京の近代 建築. 1：皇居周辺・23区西部・多摩 (市政会館・公会堂の透かし図等)	小林一郎著	吉川弘文館	2014.07.
6	都市の記憶：美しいまちへ (市政会館玄関ホール写真)	鈴木博之 [ほか] 著	白揚社	2002.04.
7	日比谷公会堂 その30年のあゆみ	東京都編		1959.10.
8	日比谷公会堂1929-2009：80年の歴史と伝統	日比谷公会堂「開設80周年記念事業」実行委員会事務局編		2010.11.



市政会館・日比谷公会堂
の設計者
佐藤功一
『佐藤功一博士』
(1953, 彰国社) より



『東京市政調査会館
競技設計図集』(1923)



藤岡洋保「市政会館の建築史的評価」
『都市問題』111巻3号(2020)

公益財団法人 後藤・安田記念東京都市研究所(旧東京市政調査会)

〒100-0012 東京都千代田区日比谷公園1-3 市政会館

TEL：03-3591-1201/FAX：03-3591-1209 <https://www.timr.or.jp>

2023.11



東京都指定有形文化財 市政会館・日比谷公会堂 模型展

於：市政専門図書館（市政会館1階）

11月27日～3月29日＜平日＞ 9：30～17：00

市政会館・日比谷公会堂は、1929年の竣工から数えて94年の本年3月、東京都指定有形文化財（建造物）となりました。

市政会館・日比谷公会堂は、オフィス・公会堂として使い続けられてきたことから、その建築的価値についてほとんど語られてきませんでした。2019年、開館90周年に当財団が藤岡洋保・東京工業大学名誉教授に委託した調査・研究などの蓄積もあって、評価・注目も高まってきていたところです。

今般、市政会館・日比谷公会堂は、佐藤功一の代表作の1つであること、市政会館と公会堂の複合施設としての完成度の高さ、日比谷公園の一角にあって様々な歴史を刻んできた存在であることなどが評価され、文化財指定されました。

これを機に、市政会館・日比谷公会堂の成り立ちや建築的魅力を紹介する資料と、アトリエイマージュ・今村仁美氏が竣工当時の姿を再現して制作された市政会館・日比谷公会堂のそれぞれの正面部分の模型を展示することとしました。

市政会館・日比谷公会堂の魅力と歴史的価値を、多くの方により深く理解していただく機会になれば幸いです。

2023年11月



公益財団法人後藤・安田記念東京都市研究所

<市政会館・日比谷公会堂の模型について>

1 市政会館模型（ファザード部分） 縮尺 1：125

W630 × D250 × H468（mm）

2 日比谷公会堂模型（ファザード部分） 縮尺 1：125

W510 × D250 × H298（mm）

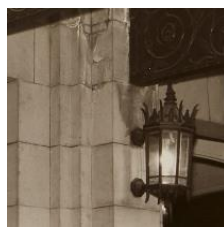
- ・1929年竣工の市政会館・日比谷公会堂のそれぞれファザード部分を125分の1で再現したもの。制作日数は各およそ2か月半。
- ・設計図や写真などから型紙をおこし、タイル模様などを特殊紙に印刷したものを薄いスチレンボードに貼り、カッターで切り出して貼り合わせていく。
- ・壁面に垂線をつくり複雑な陰影を与えている柱型の凹凸や水平に配されたテラコッタタイル、そして現在とは異なる竣工当初の格子状の窓は、非常に細かな作業が必要とされ、制作者泣かせであったと思われるが、この模型の見所の1つとなっている。竣工時の繊細なディテールが再現されている入口の照明や会館6階と公会堂2階の出窓飾りなども見所である。



正面玄関から見上げた市政会館
(1929)



デザインの美しい出窓柵
(1929年頃)



公会堂入口の照明（1938）

制作者・今村仁美（いまむらさとみ）氏

建物模型の制作、ワークショップなどを行うアトリエイマージュを主催。熊本市在住。主な作品に、東京駅丸の内駅舎、台湾総督府、児玉總統後藤民政長官記念博物館など。著書に『改訂版図説 やさしい建築法規』（2019、共著）、『住まいの建築設計製図』（2021）などがある。

市政会館模型（ファザード部分）

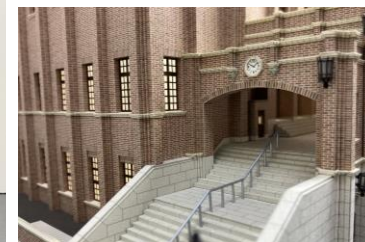
縮尺 1：125

W630 × D250 × H468（mm）

日比谷公会堂模型（ファザード部分）

縮尺 1：125

W510 × D250 × H298（mm）



日比谷公会堂模型側面

	展示物	年	作者／所蔵
1	市政会館模型	2023	今村仁美／
2	日比谷公会堂模型	2023	今村仁美／
3	建物の顔を作る 制作者・今村仁美プロフィール	2023	今村仁美／
4	東京都指定有形文化財指定書	2023	／財団
5	市政会館の概要・解説	2023	財団／
6	昭和初期・市政会館紹介絵葉書	不明	／財団
7	市政会館及び日比谷公会堂 竣工図＊	1929	佐藤功一／
8	市政会館写真（竣工時）＊	1929	／財団

＊は、期間を限り展示ギャラリーに展示します