

市政会館開館90周年記念展

市政会館・日比谷ものがたり

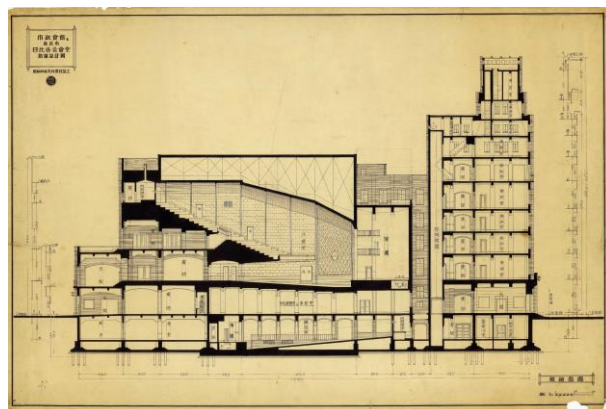
市政会館・日比谷公会堂は、2019年10月19日で開館90周年を迎えます。建設当時の写真、竣工時の図面原画などから建設の経緯を振り返るとともに、大隈講堂の設計者などとしても知られる佐藤功一の建築、市政会館が竣工した時代の日比谷公園周辺の近代建築などを紹介する記念展を開催します。懐かしい写真・資料から、市政会館の時計塔が見つめ続けてきた90年間の時の流れと、変わらない市政会館の魅力、そして歴史的建造物としての意義を感じていただく展示です。

2019年10／18～12／6

第1会場：市政会館 1階展示ギャラリー
第2会場：市政会館 地階063号室
開館時間：9:00～18:00
休館日：日曜・祝日(土曜は第1会場のみ)
入場無料



市政会館建設中の日比谷公園(1929年頃)



佐藤功一
早稲田大学
建築学教室
本庄アーカイブズ

大隈記念講堂
早稲田大学提供

市政会館・日比谷公会堂竣工設計図(側面断面図)(1929年)
(幅1m近くの大判の図面は細密な手書き。竣工時と設計競技時のデザインの違いも見どころ)

市政専門図書館資料展 図書資料で読み解く 市政会館・日比谷公会堂

2019年10／18～12／6

会場：市政会館1階 市政専門図書館内
開館時間：9:30～17:00
休館日：土日・祝日 入場無料



『東京市政調査会館競技設計図集』より
1等当選 工学博士佐藤功一氏案(背景図)



市政会館(千代田区日比谷公園1-3)へのアクセス：●三田線・内幸町・徒歩2分
●千代田線・日比谷・徒歩3分 ●丸ノ内線・霞ヶ関徒歩4分 ●JR新橋駅・徒歩8分

主催：公益財団法人 後藤・安田記念東京都市研究所

千代田区日比谷公園1-3市政会館5階 TEL03-3591-1201 FAX03-3591-1209 URL <https://timr.or.jp>